

ASISTENCIA AL VIAJERO Y SERVICIOS DE PROTECCIÓN CONTRA EL ROBO DE IDENTIDAD



Hasta los viajes mejor planificados pueden estar llenos de sorpresas.

Los planes de viaje más pensados pueden salir mal y dejarlo vulnerable y, posiblemente, impedirle comunicar sus necesidades. Cuando un imprevisto nos sorprende lejos del hogar, es importante saber a quién llamar para pedir asistencia.

Si cuenta con cobertura a través de una póliza grupal de Hartford, usted y su familia poseen acceso a los servicios de Asistencia al Viajero provistos por Europ Assistance USA.¹

Con presencia en 200 países y territorios de todo el mundo y muchísimos centros que ofrecen asistencia las 24 horas, todos los días, estos servicios estarán a su disposición para ayudarlo en cualquier momento y lugar.

Listo para partir: asistencia plurilingüe las 24 horas

Ya sea por viajes de negocios o de placer, los servicios de Asistencia al Viajero se encuentran disponibles para quienes viajen a más de 100 millas de su hogar por 90 o menos días.^{2,3}

Siempre que se comunique con Europ Assistance USA en el momento en que lo necesite, puede recibir una aprobación de hasta \$1 millón en servicios cubiertos.⁴

Servicios desde aquí hasta allá

Los servicios de Asistencia al Viajero comienzan antes de embarcarse, con información previa al viaje, y continúan durante todo el viaje. Consulte la lista de servicios en la tabla al dorso de esta página.

Y también asistencia contra el robo de identidad

El robo de identidad, el delito de crecimiento más acelerado en los Estados Unidos, se cobra víctimas que alcanzan a casi los 10 millones de consumidores estadounidenses por año.⁵

Europ Assistance USA los protege a usted y a su familia de las consecuencias las 24 horas, todos los días,² tanto en su hogar como cuando está de viaje.

Además de la educación para la prevención, este servicio ofrece asesoramiento y ayuda en las tareas administrativas ocasionadas a partir de un robo de identidad.

(continúa en la página siguiente)

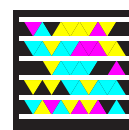


Un caso de ejemplo: Ayuda al otro lado del mundo.⁸

Como profesional del área de recursos humanos, Tammy siempre participó en la coordinación de los servicios al viajero para asistir a los empleados de la empresa en la que trabaja, pero cuando su hija sufrió un accidente durante un viaje grupal escolar a Italia, se encontró repentinamente en una situación diferente.

Con los servicios de asistencia al viajero de derivación médica, control médico y repatriación de Europ Assistance USA, la hija de Tammy pudo recibir tratamiento médico inmediato y traslado dentro de las 48 horas. El administrador de casos de Europ Assistance USA ayudó a Tammy durante uno de los períodos más estresantes que le tocaron vivir como madre y se ocupó de su hija cuando Tammy no podía hacerlo.

ASISTENCIA AL VIAJERO



Escanee el código con el teléfono para guardar esta información de contacto.

¿Necesita la aplicación?

<http://gettag.mobi>

Prepárese hoy.
Proteja el mañana.

Asistencia al Viajero y Servicios de Protección Contra el Robo de Identidad



ASISTENCIA AL VIAJERO Y SERVICIOS DE PROTECCIÓN CONTRA EL ROBO DE IDENTIDAD			
Asistencia médica de urgencia ⁶	Información previa al viaje	Servicios por emergencia personal ⁷	Asistencia por robo de identidad
<ul style="list-style-type: none"> • Derivaciones médicas • Control médico • Traslado médico • Repatriación • Asistencia para acompañantes de viaje • Asistencia para hijos a su cargo • Visita de un familiar o amigo • Pagos de urgencias médicas • Regreso de restos mortales 	<ul style="list-style-type: none"> • Requisitos de visa y pasaporte • Requisitos de inoculación e inmunización • Tasas de cambio en el exterior • Derivaciones a embajadas y consulados 	<ul style="list-style-type: none"> • Asistencia para medicamentos y anteojos recetados • Coordinación de viajes de emergencia • Préstamos de efectivo para emergencias • Localización de objetos perdidos • Anticipos para fianzas 	<ul style="list-style-type: none"> • Servicios de prevención <ul style="list-style-type: none"> - Educación - Herramientas de resolución de robos de identidad • Servicios de detección <ul style="list-style-type: none"> - Alerta de fraude a tres agencias crediticias • Orientación y asistencia para resoluciones <ul style="list-style-type: none"> - Revisión de información crediticia - Asistencia en declaraciones juradas - Sustitución de tarjetas • Servicios personales <ul style="list-style-type: none"> - Traducción - Anticipos de efectivo por urgencia*

* El anticipo de efectivo (hasta \$500) se encuentra disponible si el robo se produce a 100 o más millas de su residencia principal. Debe contar con el respaldo de una tarjeta de crédito vigente.

¿Necesita más información?

Si necesita una descripción más detallada de los servicios, visite nuestro sitio web: thehartford.com/employeebenefits.

www.thehartford.com

DESCARGO: Exclusiones y limitaciones del servicio: Los servicios de Europ Assistance USA (EA) son elegibles para pago o reintegro por parte de EA sólo en caso de haberse comunicado con esta última al momento de provisión de los servicios y si EA los coordinó y/o aprobó previamente. Se aplican determinados términos, condiciones y exclusiones. Para más información, consulte el sitio web o llame a EA al número provisto.

The Hartford® significa The Hartford Financial Services Group, Inc. y sus subsidiarias, incluidas las compañías emisoras Hartford Life Insurance Company y Hartford Life and Accident Insurance Company. Las pólizas vendidas en Nueva York son emitidas por Hartford Life Insurance Company. Casa matriz de ambas compañías: Simsbury, CT. La política de privacidad de The Hartford se encuentra disponible en: thehartford.com/legalinfo/privacy-policy/online-privacy-policy/.

¹ La asistencia al viajero y la protección contra robos de identidad son provistos por Europ Assistance USA. Europ Assistance USA no es una filial de The Hartford y no ofrece seguros.

² La cobertura incluye al cónyuge (o concubino) y los hijos a su cargo menores de 26 años.

³ Servicios disponibles en todo el mundo. Según la situación política actual del país que visite, es posible que EA tenga dificultades para brindar asistencia, lo cual puede generar demoras o incluso la imposibilidad de prestar determinados servicios. Es su responsabilidad consultar antes de la partida si el servicio de asistencia se encuentra disponible en los países a los que viaje.

⁴ El límite único combinado (CSL, por sus siglas en inglés) o monto de dinero disponible al beneficiario del seguro a través del programa de Asistencia al Viajero es de \$1 millón. Es posible que un servicio o su combinación supere el CSL. El beneficiario es responsable del pago de los gastos que superen el CSL. Nota: Es posible que algunos programas de seguro por muerte accidental y desmembramiento ofrezcan otros CSL. Consulte al gerente de Recursos Humanos de su empresa para obtener más información.

⁵ www.europassistance-usa.com, consultado el 1/12/11.

⁶ En caso de urgencia médica, Europ Assistance USA paga la asistencia según se describe aquí, pero usted es personalmente responsable del pago de los gastos médicos/hospitalarios.

⁷ Europ Assistance USA ofrece los servicios personales descritos en caso de urgencia, pero usted es personalmente responsable del costo de las tarifas aéreas que no hayan sido aprobadas como gastos médicamente necesarios por el médico tratante; los gastos de comidas, alojamiento y automóvil y los honorarios legales. Para los anticipos de efectivo por emergencias y para fianzas se requiere una garantía personal satisfactoria de reintegro mediante una tarjeta de crédito vigente.

⁸ Este ejemplo es ficticio y sus fines son exclusivamente ilustrativos.

4213 SP 12/11 Impreso en los EE.UU. © 2011 The Hartford, Hartford, CT 06115

(Corte aquí y conserve en su cartera.) ✂

ASISTENCIA AL VIAJERO

Qué datos hay que tener: el nombre de su empleador, un teléfono al que podamos comunicarnos con usted, la clase de problema, el número de identificación de Asistencia al Viajero y el número de la póliza de la compañía, que puede averiguar a través del departamento de Recursos Humanos.

¿Tiene una urgencia médica grave? En primer lugar, solicite atención médica de urgencia (comuníquese con el "911" local) y después comuníquese con Europ Assistance USA para informarles su situación.

Llame al **1-800-243-6108** Llamada por cobrar desde otros lugares **202-828-5885**
Fax: **202-331-1528**

Número de Identificación de Asistencia al Viajero: **GLD-09012**